

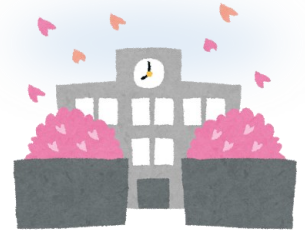


# 上川路会計通信



## 税理士法人 上川路会計

- 本店 下荒田事務所
- 支店 名山町鹿兒島ビル事務所
- 支店 甲南永山事務所
- 支店 荒田八幡事務所



### 第258号

代表  
上川路 長生

ごあいさつ

## 退路遮断

四季折々の美しい自然に恵まれた日本が、一番華やかに輝く季節です。コロナ禍の日々にも、春は必ず訪れてきます。越冬した出水の万羽鶴は北帰行していき、梅の名所からの便りが途切れれば、今を盛りと咲き誇る桜前線は北へ北へと進んでいきます。今年は東日本大震災から10年になりました。復興途上の東北を忘れてはならない春です。

4月1日の入社式は、対面式で開催されるところが多くなりました。コロナ禍の中で昨年は式典の中止や延期、オンラインで開催されたのが、今年は感染対策を徹底することで、社会人としての大事な節目の記念式典を同じ会場で祝うことになりました。昨春、中止・延期された入学式が1年遅れて企画された大学もあり、改めて新入生として大学生活をスタートして、同級生との会話でキャンパスは喜びに包まれていました。

3月25日、東京オリンピックの聖火リレーがスタートしました。大会の理念『復興五輪』を象徴する場として、福島県のサッカー施設『Jヴィレッジ』を出発し、7月23日の開会式で国立競技場の聖火台で点火されるまで、121日間かけて47都道府県を巡り、約1万人のランナーが聖火をつなぎます。1年延期された聖火リレーは『聖火の力』でコロナの影響で冷え込んだ五輪の機運醸成を使命としています。一方では、沿道に観衆が殺到するような“過熱”を招いてはならないという厳戒下で全国を巡ります。菅首相は「聖火リレーは、大会が近づいてきたことを国民の皆さんに実感してもらえる貴重な機会です」と五輪開催が現実となることを強調しました。聖火リレーを始めることで“退路遮断”の決意の表明になりました。

米国内で東京五輪の放送権を持つNBCは3月25日、『リレーの聖火を消すべきだ』と題する寄稿を電子版に掲載しました。『コロナ禍でパンデミックのさなかの聖火リレーは、五輪の虚飾のために公衆衛生を犠牲にする危険を冒している。80%もの日本国民が中止か再延期を支持している』と現状を分析して見解を伝えています。内外の逆風の中で、聖火は福島県を駆け抜け、栃木県に移りその後群馬県、4月1日には長野県でスタートしていきました。ワクチン

## 目次

ごあいさつ “退路遮断”	…1P
税務カレンダー	…2P
2021年4月の経理・税務チェックリスト	…3P
職員コラム 今月の担当：岩下正太	…3P
会計・税務のQ&A！	
“事業再構築支援補助金について”	…4・5P
企業防衛対策のすすめ	
“企業防衛と福利厚生を兼ねた＜退職金制度＞”	…6P
お客様情報 “株式会社 国分進行堂”	…7P
KSC接遇セミナー案内(ZOOM配信)	…7P
随想 “『読み書き算盤』 上川路 美恵野”	…8P

ン接種が進む一方、全国規模で「第4波」が起きる懸念が出ている中で、聖火が無事に、7月23日国立競技場での聖火台に点火される事を願っています。

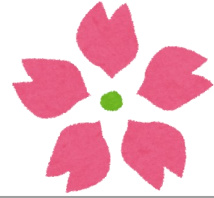
球春の到来です。春一番の風物詩、高校野球ファン待望の選抜高校野球大会が開催されました。コロナの影響で昨年は中止となり、2年ぶりの甲子園です。選手宣誓では、「試合のできる事を感謝して、一投一打に多くの思いを込めてプレーすることを誓います」と宣誓しました。プロ野球は3月26日に開幕です。開幕を待ちわびたファンの視線を集めて、今年のプロ野球界を盛り上げそうな新人たちはドラフト会議で競合した実力を、ファンの前で発揮してくれそうです。米大リーグでは、大谷翔平選手の二刀流への期待は高まっています。今年こそは、本領発揮の年と願うばかりです。

大相撲春場所では、関脇・照ノ富士が12勝3敗で3度目の優勝を果たしました。一時は膝のけがや内臓疾患で序二段に落ちて大関に返り咲く、歴史的復活劇となりました。不死鳥のように蘇った照ノ富士の番付の頂点横綱への挑戦が始まりました。

競泳の池江璃花子選手が、4月4日東京五輪出場を決めました。白血病の公表から2年余り奇跡の復活劇は、コロナ禍や同じような病気で苦しむ人々に勇気を与えてくれる快挙でした。  
(令和3年4月吉日)

# 税務カレンダー

税金等の納付・  
手続きはお早めに！



## 2021年4月

### 〈2月決算会社申告書提出〉

日曜日	月曜日	火曜日	水曜日	木曜日	金曜日	土曜日
				1	2	3
4	5	6	7	8	9	10
11	12 	13	14	15 	16	17
18	19	20	21	22	23	24
25	26	27	28	29  昭和の日	30 	



#### 4月30日まで

- 2月決算法人の確定申告
- 8月決算法人の中間申告（半期分）
- 消費税、地方消費税の中間申告  
5月決算法人 第3四半期分  
8月決算法人 第2四半期分  
11月決算法人 第1四半期分
- 2・5・8・11月決算法人及び  
個人事業者（前年12月分）の3月  
ごとの期間短縮に係る確定申告
- 消費税の年税額が4,800万円超の1月、  
2月決算法人を除く法人の1月ごとの  
中間申告（12月決算法人は2か月分）
- 公共法人等の道府県民税及び市町村  
民税均等割りの申告

#### 令和2年分確定申告

緊急事態宣言の延長を受け、  
期限が延長されました



#### 4月12日まで

- 源泉所得税の納付
- 住民税の特別徴収税額  
の納付

申告期限・納付期限	変更前	変更後
申告所得税	<del>令和3年3月15日</del>	令和3年4月15日
個人事業者の消費税	<del>令和3年3月31日</del>	令和3年4月15日
贈与税	<del>令和3年3月15日</del>	令和3年4月15日

## 2021年5月

### 〈3月決算会社申告書提出〉

#### 5月31日まで

- 3月決算法人の確定申告
- 9月決算法人の中間申告（半期分）
- 消費税、地方消費税の中間申告  
6月決算法人 第3四半期分  
9月決算法人 第2四半期分  
12月決算法人 第1四半期分
- 消費税の年税額が4,800万円超の2、3月  
決算法人を除く法人・個人事業者の1月  
ごとの中間申告
- 個人の道府県民税及び市町村民税の  
特別徴収税額の通知
- 確定申告の際の延納届出に係る延納税額  
の納付

#### 5月10日まで

- 源泉所得税の納付
- 住民税の特別徴収税額の納付

#### 5月17日まで

- 特別農業所得者の承認申請

#### 5月中において市町村の条例で定める日

- 自動車税の納付期限
- 鉾区税の納付期限





# 2021年4月の経理・税務チェックリスト

業務に漏れはありませんか？チェックしてみましょう！



## 3月決算の事務作業

- 3月決算法人では、決算に伴って帳簿締めや預金残高の確認・照合、試算表等の各種帳票の作成を行います。そして、決算方針などを確認し、確定した数字に基づいて決算報告書の作成等を行います。法人税・消費税の申告納付期限は、原則事業年度終了日の翌日から2ヶ月以内です。  
新年度の様々な事務手続きとも重なりますので、ミスのないように段取り良く作業を進めるようにしましょう。

## 給与支払報告に係る給与所得者異動届出

- 住民税の徴収方法を特別徴収で選択している事業者で、4月1日現在で昨年の給与支払報告書を提出した社員のうち、給与の支払を受けなくなった社員がいる場合には、4月15日までにその社員が住んでいる市区町村長に届出をします。

## 新年度の給与関係事務

- 新年度にあたり、新入社員がいる場合には、給与計算前に「給与所得者の扶養控除等（異動）申告書」の提出をしてもらいます。また、昇給がある場合には、基本給の変更だけでなく、基本給に応じて変更になる時間外手当や各種手当等の計算にも注意が必要です。

## 5月納付の源泉所得税・住民税の納付準備

- 5月のはじめは、ゴールデンウィークによる連休でバタバタしがちです。毎月10日が納付期限の源泉徴収税や住民税等の支払には、注意が必要です。4月中に納付の準備をしておくといいでしょ。

## 納税資金の確認

- 法人は決算日から2ヵ月以内に法人税や住民税などを納付しなくてはなりません。計画的に納税資金の準備をしましょう。

## 職員コラム

このコーナーでは、当事務所職員がひとりずつマイブームについて紹介していきます。  
職員それぞれの個性を楽しんで頂ければ幸いです☆

### テーマ：「料理」

今月の担当：経営支援部 岩下正太



マイ弁当①  
鮭弁当デラックス

最近、私は料理をする毎日です。高校生時代から親元を離れ、一人暮らしであったこともあり、料理はもともと嫌いではなかったのですが、最近では特に、お弁当づくりにはまっており、キッチンに立つのが楽しい毎日です。また、料理は毎日するものなので、「出来るだけ安価に、時短で、材料を使い切ること」を考えながら努力するようになっていますが、お弁当作りは、段々と力が入ってきて



マイ弁当②・③

最近では、夜な夜な前日に仕込みをすることもあります。有難いことに、最近はスマホのアプリや動画で簡単にレシピが分かるようになっており、そのおかげで色々な料理に挑戦できるのですが、まだまだレパートリーが少ないのが現状です。(写真はその一例です。似たもの同士のようになりますが、..)料理のレベルはまだまだですが、いつか、家事もこなせる「スーパー主婦」を目指します。



上：チキン南蛮  
下：ハンバーグ&オニオンステーキ



娘の弁当

「さあ👍👍👍 今日も料理頑張るわよ♡」



# 会計・税務のQ & A!



## テーマ 『事業再構築支援補助金について』

第3次補正予算では、「**中小企業等事業再構築促進事業**」として1兆1485億円もの金額が計上され、話題になっています。これは、ポストコロナ・ウィズコロナ時代の経済社会の変化に対応するために、**新分野展開、業態転換、事業・業種転換、事業再編**又はこれらの取組を通じた規模の拡大など思い切った**事業再構築**に意欲を有する**中小企業等**を支援するための補助金になります。今回はこの補助金を受けるための要件等の概要を見ていきたいと思います。

### 「中小企業等事業再構築促進事業」

一定の条件を満たした中小企業等が、**新分野展開、実態転換、事業・業種転換、事業再編**などに取り組む場合に受け取れる補助金です。認定支援機関等の支援を受けて事業計画を策定することが必要です。

### 要件

#### ①売り上げが減っている

申請前の直近6か月間のうち、任意の3か月の合計売上高が、コロナ以前(2019年又は2020年1～3月)の同3か月の合計売上高と比較して10%以上減少している。

#### ②事業再構築に取り組む

経済産業省が示す「**事業再構築指針**」に沿った**新分野展開、業態転換、事業・業種転換、事業再編**又はこれらの取組を通じた規模の拡大等、思い切った**事業再構築**を行う。

#### 【事業再構築促進事業の活用イメージ】

中小企業庁HPより

<b>飲食業</b> <b>喫茶店経営</b> →飲食スペースを縮小し、新たにコーヒー豆や焼き菓子の <b>テイクアウト販売</b> を実施。	<b>飲食業</b> <b>弁当販売</b> →新規に <b>高齢者向けの食事宅配事業</b> を開始。地域の高齢化へのニーズに対応。	<b>飲食業</b> <b>レストラン経営</b> →店舗の一部を改修し、新たに <b>ドライブイン形式での食事のテイクアウト販売</b> を実施。	<b>小売業</b> <b>ガソリン販売</b> →新規に <b>フィットネスジムの運営</b> を開始。地域の健康増進ニーズに対応。
<b>サービス業</b> <b>ヨガ教室</b> →室内での密を回避するため、新たに <b>オンライン形式でのヨガ教室の運営</b> を開始。	<b>製造業</b> <b>航空機部品製造</b> → <b>ロボット関連部品・医療機器部品製造の事業</b> を新規に上げ。	<b>製造業</b> <b>半導体製造装置部品製造</b> →半導体製造装置の技術を活用した <b>洋上風力設備の部品製造</b> を新たに開始。	<b>製造業</b> <b>伝統工芸品製造</b> →百貨店などでの売上が激減。 <b>ECサイト(オンライン上)での販売</b> を開始。
<b>運輸業</b> <b>タクシー事業</b> →新たに <b>一般貨物自動車運送事業の許可</b> を取得し、 <b>食料等の宅配サービス</b> を開始。	<b>食品製造業</b> <b>和菓子製造・販売</b> →和菓子の製造過程で生成される成分を活用し、新たに <b>化粧品</b> の製造・販売を開始。	<b>建設業</b> <b>土木造成・造園</b> → <b>自社所有の土地</b> を活用して <b>オートキャンプ場</b> を整備し、 <b>観光事業</b> に新規参入。	<b>情報処理業</b> <b>画像処理サービス</b> → <b>映像編集向けの画像処理技術</b> を活用し、新たに <b>医療向けの診断サービス</b> を開始。

等...

#### ③認定経営革新等支援機関と事業計画を策定する

上川路会計も認定経営革新等支援機関です

●事業再構築に係る**事業計画**を認定経営革新等支援機関と策定する。補助金額が3000万円を超える案件は金融機関(銀行、信金、ファンド等)も参加して策定する。金融機関が認定経営革新等支援機関を兼ねる場合は、金融機関のみで構わない。

●補助事業終了後3～5年で**付加価値額※**の年率平均3.0%(一部5.0%)以上増加、又は従業員一人当たり付加価値額の年率平均3.0%(一部5.0%)以上増加の達成を見込む事業計画を策定する。

※付加価値額とは、営業利益、人件費、減価償却費を足したものをいう。

## 補助金額・補助率

### 【中小企業】

補助金 100万円～6000万円 補助率 2/3

### 【中堅企業】

補助金 100万円～8000万円 補助率 1/2  
(4000万超は1/3)

※別途特別枠もあります。詳細は中小企業庁「事業再構築補助金事務局ホームページ」にてご確認ください。

中堅企業：中小企業基本法に定める中小企業者に該当しないこと。資本金の額又は出資の総額が10億円の未満の法人であること。資本金の額又は出資の総額が定められていない場合は、従業員数(常勤)が2,000人以下であること。

## 補助対象経費の例

### 【主要経費】

●建物費(建物の建築・改修に要する経費)、建物撤去費、設備費、システム購入費、リース費

### 【関連経費】

●外注費(製品開発に要する加工、設計等)、技術導入費(知的財産権導入に係る経費) ●研修費(教育訓練費等)、  
広告宣伝費・販売促進費(広告作成、媒体掲載、展示会出展等) ●クラウドサービス費、専門家経費

【注】「関連経費」には上限が設けられる予定です

### 【補助対象外経費の例】

●補助対象企業の従業員の人件費、従業員の旅費 ●不動産、株式、公道を走る車両、汎用品(パソコン、スマートフォン、家具等)の購入費 ●販売する商品の原材料費、消耗品費、光熱水費、通信費



## 補助金支払までのプロセス・フォローアップ

令和3年2月15日中小企業庁「事業再構築補助金の概要」より

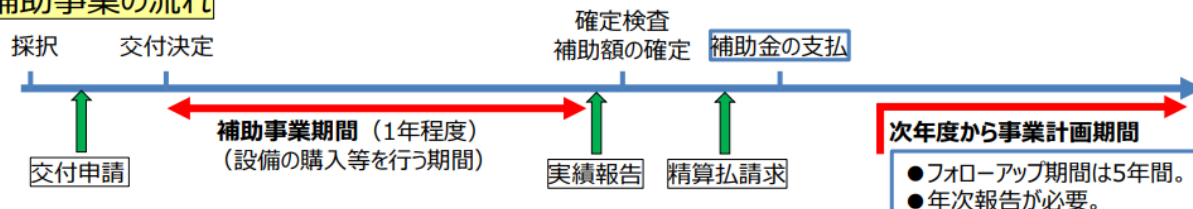
●補助金は、事業者による支出を確認した後に支払われます。概算払制度を設ける予定ですが、補助金交付要綱等に基づき、用途はしっかりと確認することとなります。

●事業計画は、補助事業期間終了後もフォローアップします。補助事業終了後5年間、経営状況等について、年次報告が必要です。補助金で購入した設備等は、補助金交付要綱等に沿って、厳格に管理することとなります。

### 事業終了後のフォローアップ項目の例

- ◆ 事業者の経営状況、再構築事業の事業化状況の確認
- ◆ 補助金を活用して購入した資産の管理状況の確認、会計検査への対応

### 補助事業の流れ



## スケジュールと準備

●第1回公募については、公募開始は3月26日、申請受付開始は4月15日【予定】、応募締切は4月30日です。(令和3年度内に4回程度の公募を行い、採択発表を行う予定)

●申請は全て電子申請となります。(申請後、事業計画の審査が行われ、採択不採択が決定します)

●一般に、事業計画の策定には時間がかかります。申請を考慮しておられる事業者は、早めに現在の企業の強み弱み分析、新しい事業の市場分析、優位性の確保に向けた課題設定及び解決方法、実施体制、資金計画などを検討することをお勧めします。

～詳細は中小企業庁「事業再構築補助金事務局ホームページ」にてご確認ください～

# 企業防衛対策のすすめ

## 企業防衛と福利厚生を兼ねた<<退職金制度>>

企業の<<退職金制度>>には様々な制度及び準備がありますが、それぞれに一長一短有りて其々な業種、規模により方法が異なります。【長期間を要す】【財源の確保】【保障面を考慮】等の検討すべき要件をふまえて、企業独自の制度と公的な制度を比較しながら<<退職金制度>>の採用をご検討されてみては如何でしょうか。

### ■企業独自の制度■

#### 【保険を活用した制度】（福利厚生として保障と財源を主眼にした制度）

生命保険を活用して退職金を積み立てていく方法。支払保険料の全部もしくは一部が必要経費になり、損金に算入することが認められています。

#### ●養老保険

契約者	被保険者	死亡保険金受取人	満期保険金受取人
法人	役員・従業員	役員・従業員の遺族	法人

- 利 点**
- ・保険料は法人負担で50%は損金処理、期間や金額は自由設定可能
  - ・退職金（満期保険金・解約返戻金）と死亡退職金・弔慰金（死亡保険金）が同時に準備出来る
- 留意点**
- ・全員加入（公平性）が原則、職位別設定は可能

#### ●定期保険

契約者	被保険者	死亡保険金受取人	満期保険金受取人
法人	役員・従業員	法人	法人

- 利 点**
- ・保険料は法人負担で「全額損金」「40%損金」「60%損金」  
⇒ピーク時の返戻率に応じて損金算入割合が異なる
  - ・金額は自由設定可能、全員加入の制限はなし
  - ・退職金（満期保険金・解約返戻金）と死亡退職金・弔慰金（死亡保険金）が同時に準備出来る
- 留意点**
- ・死亡保険金、解約返戻金共に法人受け取り。遺族へ「死亡退職金・弔慰金」として法人の定める規程に基づき支給

#### 【現預金を積み立てていく制度】

退職金を準備するために、法人に出た利益から現預金を法人の任意で内部留保して積み立てていく方法。

### ■公的な制度■

#### 【国や商工会等の制度】

#### ●中小企業退職金共済

国の運営する事業団の制度。掛け金の一部補助があり、受け取りは被保険者（従業員）のみに限定（主な注意点：中小企業以外加入できない）

#### ●特定退職金共済

各商工会、商工会議所が窓口。掛け金の一部補助があり、受け取りは被保険者（従業員）のみに限定（主な注意点：原則全従業員を加入者とする）

#### ●企業年金

業種別、法人負担、個人負担等各種システムあり。規模や規程など様々な規則あり





お客様情報

こんにちは、こくぶしんこうどうです



株式会社

**国分進行堂**

創業大正8年

〒899-4332 霧島市国分中央三丁目16番33号  
TEL (0995) 45-1015 FAX (0995) 46-4296  
E-mail: shin\_s\_sb@po2.synapse.ne.jp



地域に密着し  
霧島地域の発展と  
ともに歩んで来ました。



2000年4月から  
地域情報誌  
『Magituru』  
『モニターンきりしま』  
毎月発刊中!!



**印刷部**

地域のあらゆる印刷を手掛け  
昨今は『出版』も行っています  
宣伝広告用 / チラシ、DM、パンフレット  
LEDビジョン (関連会社)

学校、オフィス、需要から記念品、ギフトまで!

**文具店舗**



学習文具、キッズファンシー  
オフィス事務器材、一般文具  
印鑑・専門用画材  
書道具・絵手紙用品  
和紙

**外商営業部**

オフィス機器 (OA機器、什器)  
学校設備 (教材教具・リソグラフ)  
工場備品 (作業台・パーティション)  
関連会社 / 霧島LEDビジョン広告  
TEL.0995-50-2262

何でも額装

**額縁・額装**

マットカット加工

仮縁・本縁  
掛軸・軸装  
古い軸の作りかえ  
褒賞・叙勲額装



一般社団法人  
鹿兒島経営サポートセンター

～ 第15回 KSCセミナー 接遇セミナーのご案内 ～



(株)HALビジネス  
代表取締役  
春田 尚子 先生

**講師プロフィール**

新潟市生まれ。青山学院女子短期大学教養学科 臨床心理学専攻 卒業。  
東京アナウンスアカデミー アナウンス学園卒業。  
高橋圭三プロダクションに所属時は、タレント・アナウンサーとして活躍。

現在、(株)HALビジネス 代表取締役  
国家資格キャリアコンサルタント・JAF (一社) 日本自動車連盟社員  
フリーランスアナウンサー・(一財) 公務研修協議会接遇研修指導者  
認定ハラスメント相談員Ⅱ種

**セミナー内容**

働き方・働く意義・身だしなみ・挨拶  
言葉遣い (発声・話し方・正しい日本語) など



- 日 時 **令和3年4月16日 (金) 14:00～16:00 (接続開始13:50ごろ～)**
- 開催方式 **ZOOMによるライブ配信**
- 会 費 **無 料!**
- お申込方法 別紙参照
- お問合せ 税理士法人 上川路会計 TEL 099-252-7070 担当 有島・福田

～ オンラインセミナー受講方法 (インターネット環境さえあればどこからでも参加いただけます。) ～

事前に、当日の資料等を  
メールでお送りします。

ZOOMアプリをインストールしてくだ  
さい。(ZOOMについての簡単な説明書  
をお送りします☆)

セミナー当日は、インターネットへの  
接続が可能なPC等をご用意の上、受講  
してください。



# 随想『読み書き算盤』 上川路美恵野

先触れの梅の後に桜や桃、山吹が続き野には菜の花、レンゲが鮮やかな絨毯を広げ、春はあっというまに南国の地を駆け抜けていきました。追って楠若葉の柔らかな緑、紅白のつつじなどすっかり初夏の彩となりました。

つまりは決算期到来だなあ、とこの美しい景色を眺めながらも自然と心はそちらの方に向いていきます。旧年度のまとめを決算という形で行い新年度の活動へ、会計を経営の力に活かしていけるようお手伝いしたいと思います。

さて、4月は学校では新学期が始まります。子供たちも新しい教科書をたくさんいただいてきました。自分も通ってきた道とはいえかなりの分量ですので、学ぶことの楽しさを知って意欲的に取り組んで欲しいと思います。

人が学ぶべきとされている基礎を日本では「読み書き算盤」と呼ぶことがありますが、英語ではliteracy（リテラシー）という読み書きの能力という同じような表現があります。

最近では、何らかの分野において身に付けておくべき基本的な能力という意味合いで情報リテラシーやネットリテラシーなどのように使われています。

昨年10月、日本公認会計士協会から『会計リテラシー・マップ』が公表されました。会計リテラシーとは、「広く国民が社会で活躍していくための会計の基礎的な素養」と定義され、生涯の「どの段階で何を学ぶか」を分かりやすくイメージするための資料として作成されています。

それぞれのライフステージごとに「家計管理・生活設計」という個人や家庭に関する事項と「社会生活」に分けてどのようなことが求められているのかを示しています。

幼児期の「親と買い物に出かけお金で商品が売買されていることを知る」や小学生期低学年の「おこづかい帳の月ごとの収入と支出の合計を計算することができる」など多くの家庭で実践しているレベルのことから成人期の「就職・転職活動の際、企業その他組織が公表する財務諸表を活用することによって企業その他組織の財政状態及び経営成績も判断材料の一つとすることができる」というかなり高度では？と思わせるものまで触れられていて興味深く参考になりました。

「読み書き算盤」の「算盤」の部分は単なる計算能力ではなく、よりよい社会生活を送るための会計の力のことも意味しているのだと思います。「会計」の力は経済社会を主体的に生きていくのに必要な「言語」である、とも言われていて、学校ではあまり触れられない分野なだけに自分の子供たちだけでなく幅広く会計教育にもゆくゆくは携わってけると良いなと思う新年度です。



美恵野

The image shows a detailed 'Accounting Literacy Map' (会計リテラシーマップ) with multiple columns and rows detailing different levels of literacy skills across various life stages and contexts.

日本公認会計士協会HPより「会計リテラシー・マップ」

## 桜舞う母校の校歌子に教え



### 連絡先：税理士法人 上川路会計

- 本店 下荒田事務所  
〒890-0056 鹿児島市下荒田4-1-9  
Tel 099-252-7070 FAX 099-252-6400
- 支店 甲南永山事務所  
〒890-0052 鹿児島市上之園町14-11  
Tel 099-255-3898 FAX 099-255-1992
- 支店 名山町鹿児島ビル事務所  
〒892-0821 鹿児島市名山町1-3鹿児島ビル4F  
Tel 099-223-3465 FAX 099-223-4348
- 支店 荒田八幡事務所  
〒890-0056 鹿児島市下荒田2-9-18  
Tel 099-252-3950 FAX 099-252-3951

URL <http://kamikawaji-kaikei.com/>

上川路会計

#### 編集後記

新しい年度が始まり、ご自身やご家族の環境に変化があったという方も多いと思います。栄養と睡眠をしっかり取ることを心がけて、生活のリズムを整えていきましょう。

編集委員 上川路美恵野 鶴田 伊集院 福留 東崎 関

### ご相談は上川路まで

税務や会計、経営や保険などについて、分からないことがあれば上川路会計にご相談ください！

また、お知り合いに開業予定の方がいらっしゃいましたら是非ご紹介ください！！

